

**UCHWAŁA NR XXIII/141/2020**  
**RADY GMINY SKARŻYSKO KOŚCIELNE**  
**z dnia 24 lipca 2020 roku**

**w sprawie zaliczenia dróg do kategorii dróg gminnych**

Na podstawie art.18 ust.2 pkt.15 ustawy z dnia 8 marca 1990 r. o samorządzie gminnym (t. j. Dz. U. z 2020 r. poz.713) oraz art.7 ust. 2 i 3 ustawy z dnia 21 marca 1985 roku o drogach publicznych (t. j. Dz. U. z 2020 r., poz.470 ze zm.), po zaciągnięciu opinii Zarządu Powiatu Skarżyskiego,

**RADA GMINY UCHWAŁA, co następuje:**

**§ 1**

Zalicza się do kategorii dróg gminnych drogi wyszczególnione w załączniku nr 1 do niniejszej uchwały.

**§ 2**

Położenie i przebieg dróg, o których mowa w § 1, określają załączniki graficzne nr 2 i 3 do niniejszej uchwały.

**§ 3**

Wykonanie uchwały powierza się Wójtowi Gminy Skarżysko Kościelne .

**§ 4**

Uchwała wchodzi w życie z upływem 14 dni od jej ogłoszenia w Dzienniku Urzędowym Województwa Świętokrzyskiego.

**PRZEWODNICZĄCY RADY**  
  
**Andrzej Kwiatkowski**

## UZASADNIENIE

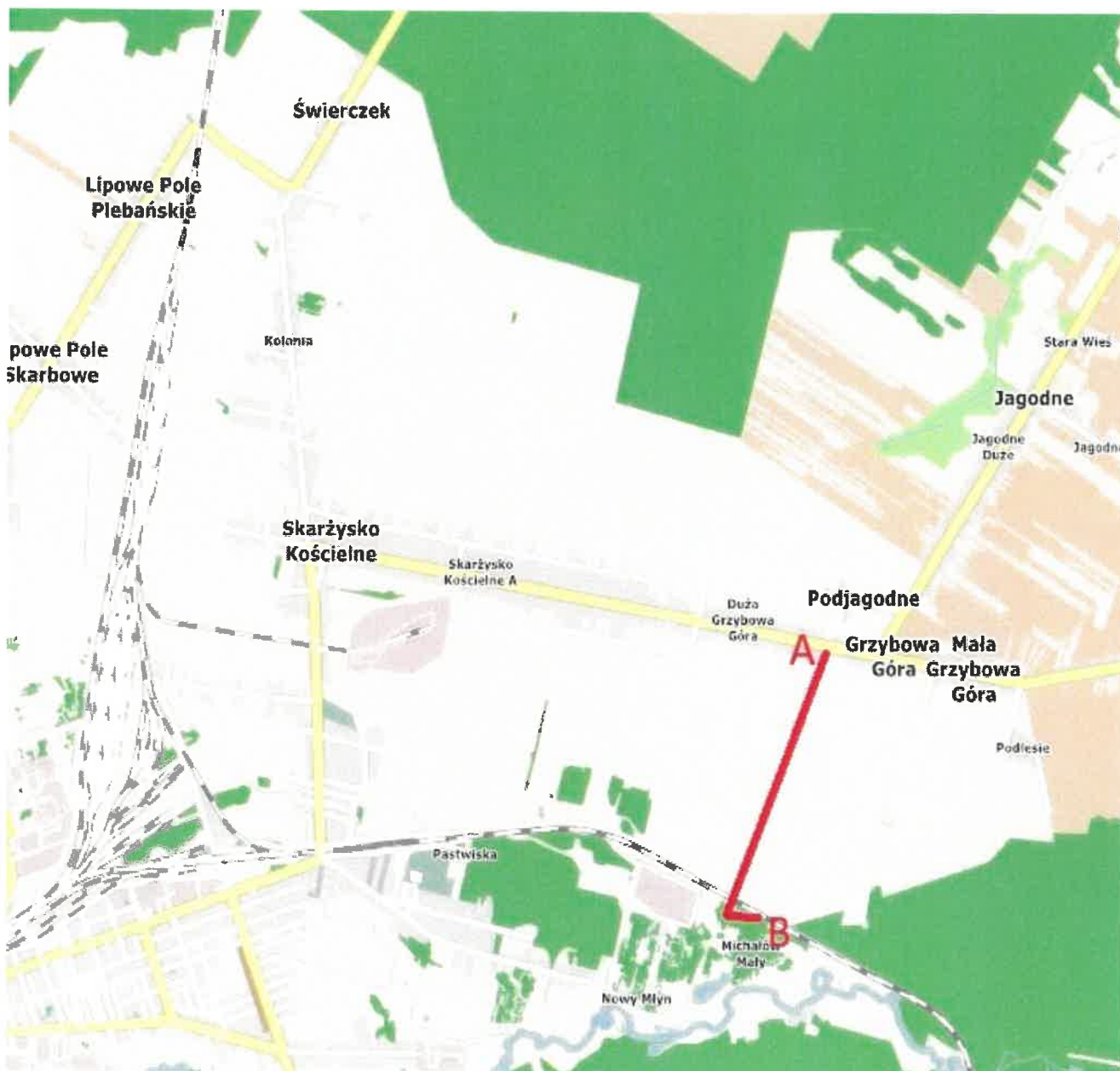
Zgodnie z art.7 ust. 2 ustawy z dnia 21 marca 1985 r. o drogach publicznych (t. j. Dz. U. z 2020 r., poz. 470 ze zm.) oraz pozyskaniu opinii Zarządu Powiatu Skarżyskiego, Rada Gminy Skarżysko Kościelne podejmuje uchwałę o zaliczeniu wymienionych dróg do kategorii dróg gminnych. Potrzeba nadania przedmiotowym drogom kategorii dróg gminnych wynika z faktu, iż ich trasa przebiega przez skrzyżowanie z linią kolejową. Zgodnie z obowiązującymi przepisami Rozporządzenia Ministra Infrastruktury i Rozwoju z dnia 20 października 2015 r. w sprawie warunków technicznych, jakim powinny odpowiadać skrzyżowania linii kolejowych oraz bocznic kolejowych z drogami i ich usytuowanie, koniecznym jest nadanie w/w drogom statusu drogi publicznej.

**Wykaz dróg przyjętych do kategorii dróg gminnych Gminy Skarżysko Kościelne**

Lp.	Miejscowość	Nr ewidencyjny działki	Długość	Opis przebiegu drogi
1.	Grzybowa Góra	664/1, 1328	2320 m	od drogi powiatowej nr 0557T w miejscowości Grzybowa Góra w kierunku przejazdu kolejowego Grzybowa Góra - Łyżwy
2.	Świerczek	114, 2	1545 m	od drogi powiatowej nr 0555T w miejscowości Świerczek do przejazdu kolejowego Lipowe Pole-Las

**PRZEWODNICZĄCY RADY**

  
*Andrzej Kwiatkowski*



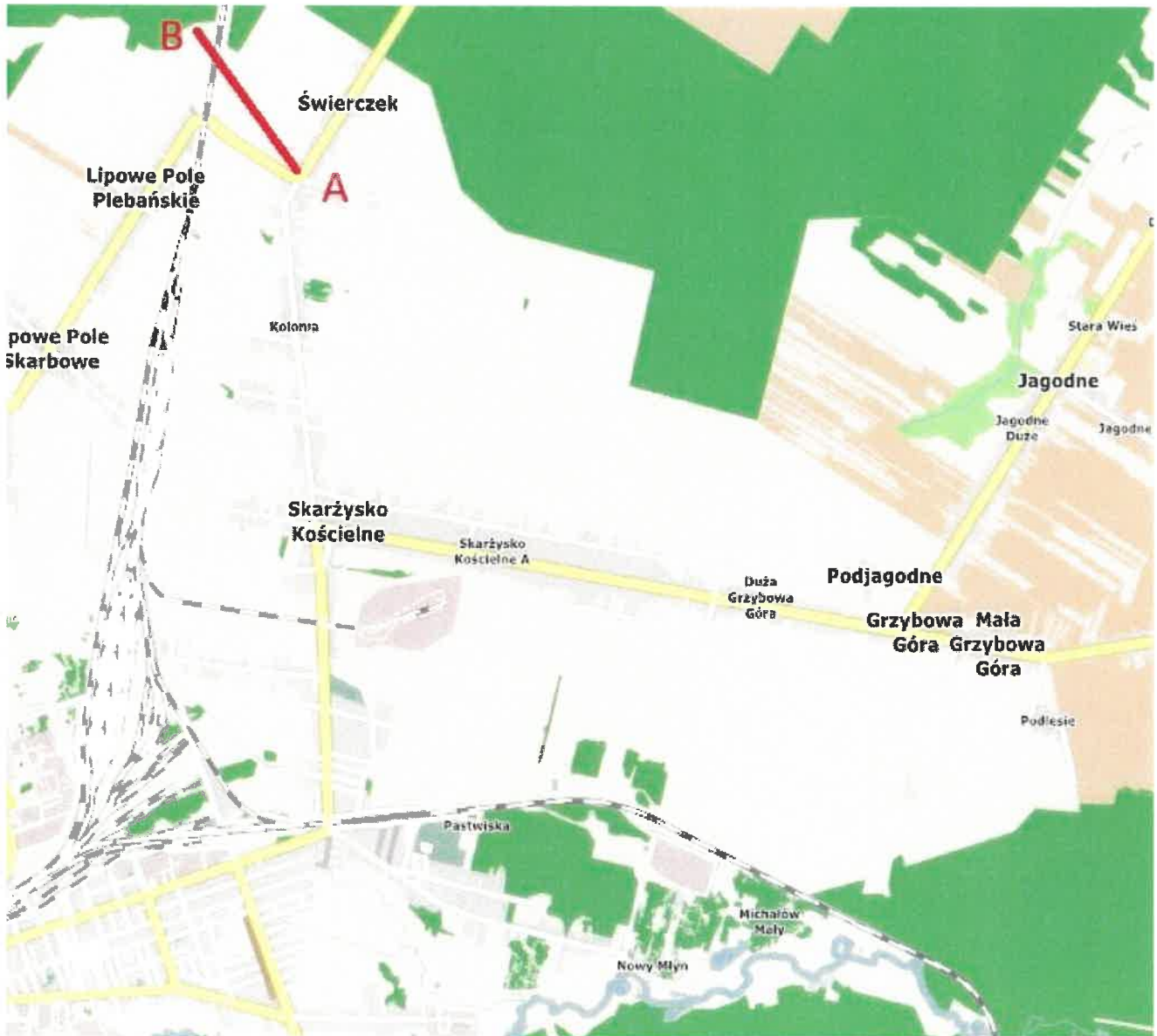
**OZNACZENIE**

**A – B** DROGA ZALICZONA DO  
KATEGORII DRÓG GMINNYCH  
PUBLICZNYCH

DŁUGOŚĆ ODCINKA 2320 m

**PRZEWODNICZĄCY RADY**

*Anarzej Kwiatkowski*



**OZNACZENIE**

**A – B DROGA ZALICZONA DO  
KATEGORII DRÓG GMINNYCH  
PUBLICZNYCH**

**DŁUGOŚĆ ODCINKA 1545 m**

**PRZEWODNICZĄCY RADY**  
*Andrzej Kwiatkowski*